



КУПИ и ПЕЧАТАЙ

#1 Профессиональный Магазин Расходных Материалов для Принтеров

+38 (050) 720 70 70

+38 (067) 720 70 70

+38 (063) 720 70 70

zakaz@p.ua

p.ua

ИНСТРУКЦИЯ по Установке и эксплуатации Системы непрерывной подачи чернил к Принтеру Epson Stylus Photo R1900

- Перед установкой убедитесь в работоспособности вашего принтера. Извлеките СНПЧ из коробки и расположите на листе бумаги или газете. Плотнo закройте резиновыми заглушками вентиляционные (маленькие) отверстия емкостей-доноров (на фото 2-3 обозначены желтыми стрелками). Заглушки применяйте соответственно цветам обозначенным на емкостях. Откройте пробку бутылки с чернилами и начните аккуратно заливать чернила в заправочные отверстия емкостей-доноров (фото 4) в соответствии с обозначенными цветами. Заправочные отверстия обозначены красными стрелками на фото 2-3. При заправке не следует спешить, аккуратно заполните емкости примерно на 90% (фото 5). Емкость с маркировкой Gloss не заполняется. При использовании водорастворимых чернил E87 оптимизатор глянца не применяется.

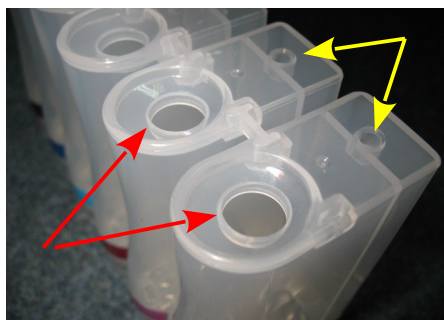


фото 2

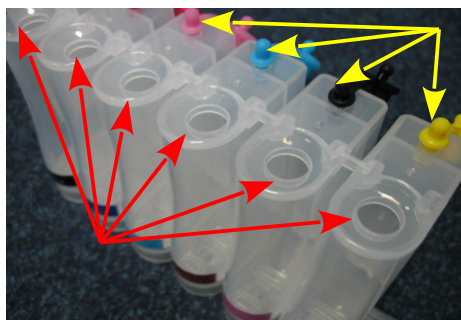


фото 3



фото 4



фото 5



фото 6



фото 7

- Закройте резиновыми заглушками заправочные отверстия и только после этого открывайте вентиляционные (фото 6).

- Теперь можно приступить к заправке картриджей. Установите шприц с выдвинутым поршнем в вентиляционное отверстие одной из емкостей-доноров (фото 7-8). Положите картриджи выходными отверстиями вверх. На картридже, соответствующем цвету той емкости, в которую Вы установили шприц, аккуратно пробейте тупой иглой защитную пленку (не отрывайте ее!) (фото 9). Вертикально введите в него иглу примерно на 5мм до момента, как почувствуете сопротивление обратного клапана (не прилагайте при этом большое усилие). Начните медленно задвигать поршень шприца, при этом одновременно несильно надавите на иглу для открытия предохранительного клапана на картридже (фото 8-9). Чернила начнут поступать по шлейфу в картридж. **При заправке не следует спешить.** Заправку следует продолжать, пока чернила не появятся в выходном отверстии картриджа. При этом сразу прекратите давление на иглу и извлеките шприц из вентиляционного отверстия. Излишки чернил промокните салфеткой. Будьте очень аккуратны во время этой операции, чернила не должны

разлиться и попасть на электрические платы картриджей. Не надавливайте сильно на блок картриджей, вы можете повредить кнопку обнуления на электрической плате.

- В той же последовательности заправьте другие картриджи. Постарайтесь не проливать чернил. После каждой заправки протирайте салфеткой иглу.
- После заправки всех картриджей система готова к установке на принтер (фото 10).



фото 8



фото 9

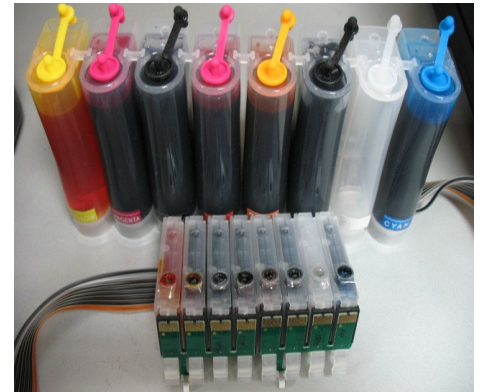


фото 10

● Обратите внимание на второй отсек емкостей- доноров. Если вы сделали все правильно, количество чернил в нем должно быть минимальное (фото 11). Если же при заправке по какой - либо причине были открыты одновременно оба (заправочное и вентиляционное) отверстия емкостей-доноров, чернила так же перетекут в маленький отсек предназначенный для стабилизации давления (фото 12). При такой заправке система не сможет гарантировать качественной печати. Необходимо перекачать чернила из отсека стабилизации давления (маленького) в большой отсек. Для этого плотно закройте все отверстия (вентиляционные и заправочные), наклоните емкости, при этом маленький отсек должен быть сверху (фото 13). Чернила перетекут в большой отсек, после этого установите емкости в вертикальное положение (фото 14). В дальнейшем следите (особенно при заправке чернилами), чтобы в отсеке для стабилизации давления было минимальное количество чернил, это очень важно для нормальной работы принтера.

● Откройте вентиляционное отверстие в отсеке стабилизации давления и установите в них воздушные фильтры (фото 22). Воздушные фильтры необходимы для предотвращения попадания пыли в чернила. Чернила не должны попадать на воздушные фильтры, не переворачивайте емкости если установлены фильтры.

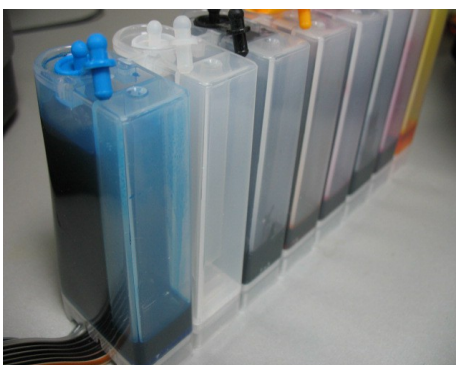


Фото 11



фото 12

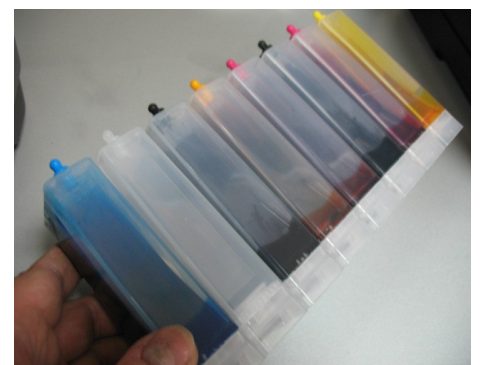


фото 13

Установка системы на принтер

Включите принтер. Как только каретка начнет передвигаться вправо – влево, отключите шнур питания, не выключая принтер кнопкой на панели. Теперь каретку можно двигать вручную. Не прилагайте при этом больших усилий, это может повредить принтер.

- Извлеките картриджи. При помощи отвертки аккуратно удалите прижимную крышку картриджей (фото 14).



фото14

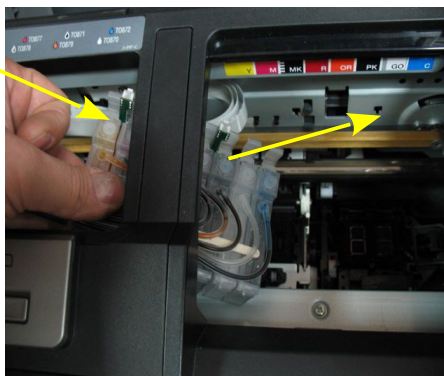


фото 15

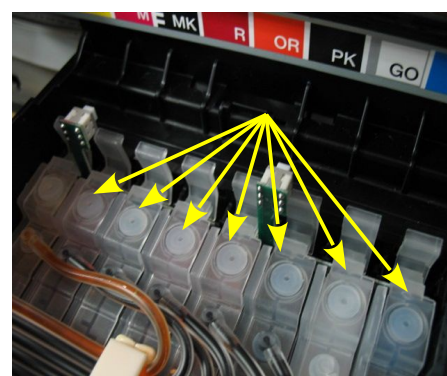


фото 16

- Отведите каретку в левую сторону, чтобы она не мешала. Проведите картриджи под планкой на корпусе принтера (фото 15). Передвиньте каретку на место замены картриджей и установите новые картриджи СНПЧ (фото 16), **плотно** прижмите их вниз. Убедитесь в их нормальной посадке, все держатели (на фото 16 указаны стрелками) должны защелкнуться.

- В месте указанном на фото 17 необходимо установить планку подвеса чернильного шлейфа. Перед тем как снять защитный слой с двухстороннего скотча на планке подвеса, проведите над ним чернильный шлейф (фото 18). Аккуратно зафиксируйте чернильный шлейф прижимом на планке подвеса.



фото 17



фото 18

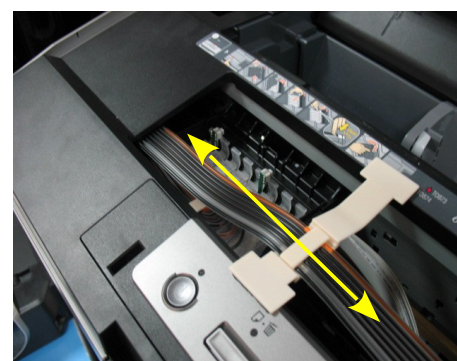


фото 19

- Перемещая каретку вправо и влево, отрегулируйте длину шлейфа так, чтобы он при движении не натягивался и не цеплялся за детали принтера (фото 19). Если чернильный шлейф скручивается, необходимо дать ему немного времени отстояться и выпрямиться.

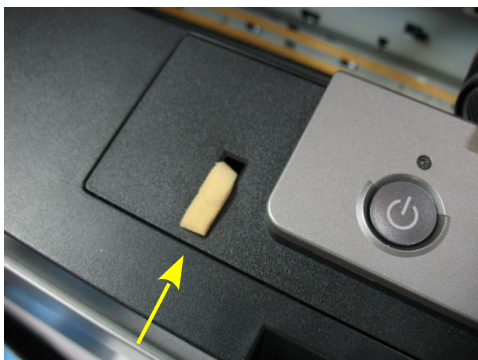


фото 20

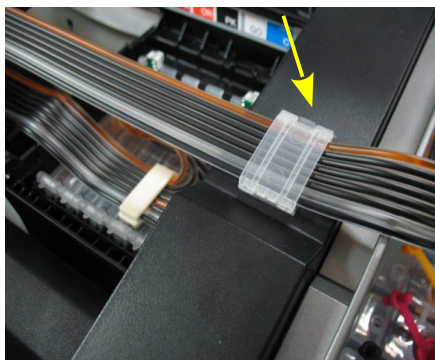


фото 21



фото 22

- Для нормальной работы принтера необходимо зафиксировать поролоном датчик открытия крышки (фото 20).
- С правой стороны на корпусе принтера приклейте держатель и дополнительно зафиксируйте на нем чернильный шлейф (фото 21)
- Отведите каретку в крайнее правое положение. Подсоедините шнур питания и включите принтер кнопкой на панели управления, принтер сообщит, что невозможно распознать чернильные картриджи. Проведите процедуру обнуления картриджей, описанную на стр.4.
- После этого обязательно дайте принтеру отстояться в течение не менее 12 часов. Это необходимо для того, чтобы воздух, попавший в систему в процессе установки, вышел наверх и не попал в печатающую головку. А так же для стабилизации давления в системе.
- Емкости-доноры должны стоять на одном уровне (столе) с принтером. При транспортировке принтера с установленной СНПЧ закрывайте резиновыми заглушками вентиляционные отверстия емкостей-доноров и не поднимайте емкости выше уровня принтера (или пережмите биндером чернильный шлейф).
- Вовремя доливайте чернила в емкости-доноры. Минимальный уровень чернил в емкостях должен быть не менее 2см. Для стабильной работы системы применяйте только те чернила, которые шли в стартовом комплекте СНПЧ. Смешивание чернил **WWM** с чернилами других производителей не допускается.
- Если после установки все картриджи не определились принтером, вызовите печатающую головку в положение замены, извлеките их и снова плотно вставьте их на место, должен раздаться характерный щелчок. Необходимо приложить определенное усилие, чтобы чернилозаборные штуцеры печатающей головки пробили защитные пленки на выходном отверстии внизу картриджей. Процедура замены картриджей описана на стр.4.

Алгоритмы сброса показаний уровня чернил

После установки СНПЧ принтер сообщит, что невозможно распознать чернильные картриджи. Поэтому необходимо произвести процедуру обнуления показаний уровней чернил на картриджах.

- Чипы обнуляются строго в определенной последовательности, отклонение от инструкции вызовет проблемы с обнулением чипов.
- Когда принтер сообщит об окончании одного (или всех, как при первой установке) чернильного картриджа, необходимо нажать кнопку "капля" на передней панели принтера (фото 23). Печатающая головка выйдет в положение замены картриджей (фото 24).
- Нажмите по очереди кнопки на плате СНПЧ примерно на 2-3 сек, этим Вы имитируете извлечение и замену картриджей (фото 25). **Будьте аккуратны, не сломайте планку, на которой расположена кнопка.**
- Нажмите кнопку "капля" для завершения операции обнуления. Печатающая головка должна занять парковочное место (или продолжить печать).
- В дальнейшем, при печати, виртуальные уровни чернил будут уменьшаться (фото 26), при полном окончании одного из них необходимо снова выполнить операцию по сбросу показаний уровней чернил, описанную выше, при этом левая кнопка обнуляет четыре левых картриджа, а правая – четыре правых. После обнуления показания уровня чернил для этого картриджа восстановятся на 100% (фото 27).

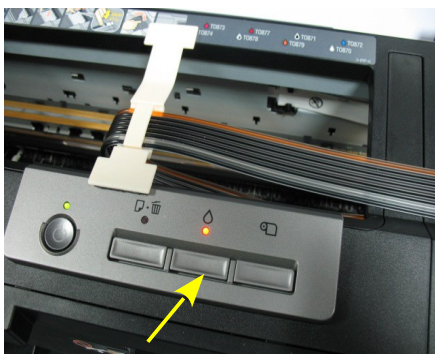


фото 23



фото 24



фото 25

- Если в настройках принтера выставлена глянцевая фотобумага, необходимо отключить использование глянца, так как в его применении нет необходимости при использовании водорастворимых чернил. Для этого уберите птичку в настройках перед печатью (фото 28).
- Не оставляйте принтер на длительное время без печати, необходимо хотя бы раз в неделю включать принтер.
- Через некоторое время (примерно через год) из-за перепадов атмосферного давления возможно накопление излишнего воздуха в картриджах и могут возникнуть заметные проблемы при печати. Необходимо извлечь картриджи и снова заполнить их как при первоначальной заправке.

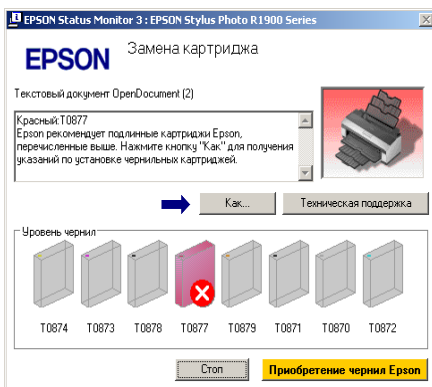


фото 26

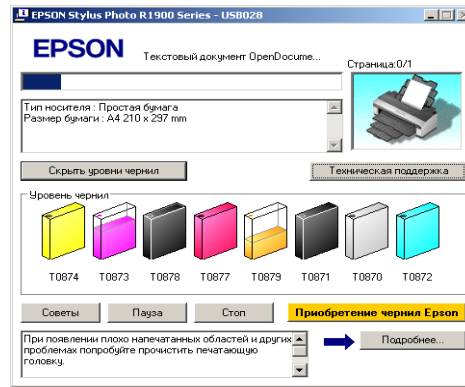


фото 27

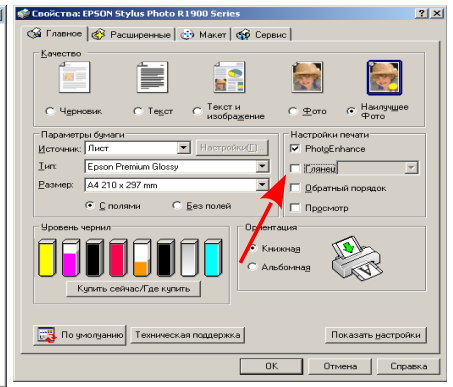


фото 28